

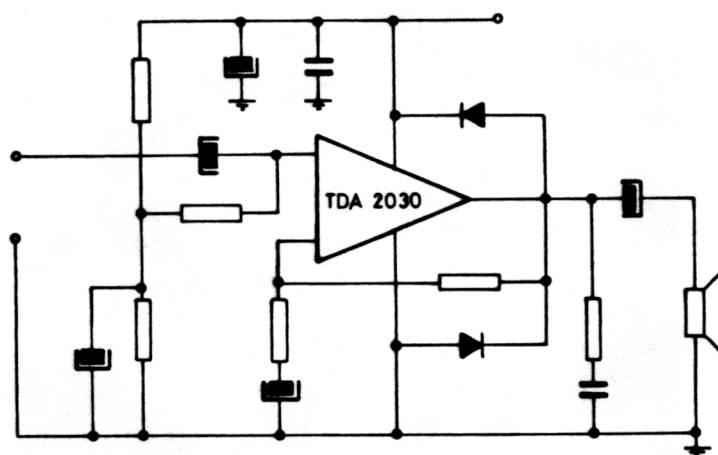
ETAPA DE POTENCIA STEREO DE 2 x 15 WATIOS

Características técnicas

Potencia R.M.S. ....	2 x 15 W.
Potencia musical ....	2 x 21 W.
Tensión de alimentación ....	24 V. (de 12 a 35)
Consumo a potencia máxima ....	1 Amp.
Impedancia de salida ....	4 - 8 ohm.
Margen de frecuencias ....	20 - 18000 Hz.
Impedancia de entrada ....	100 Kohm.
Sensibilidad de entrada ....	300 mV.
Distorsión a 15 watos ....	1 %

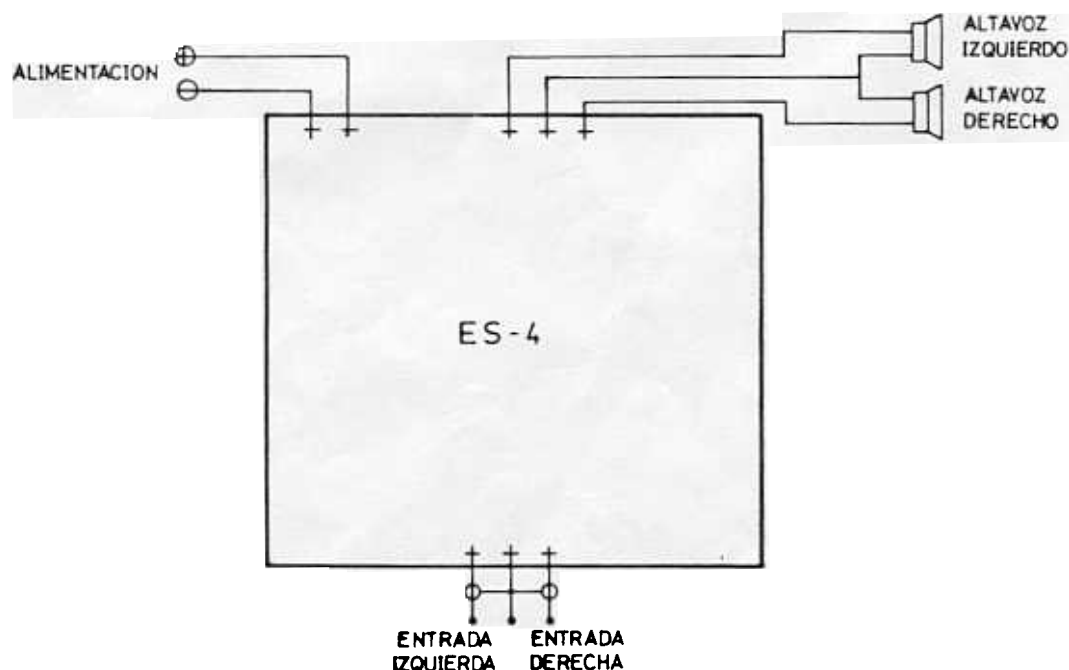
Descripción técnica

Etapa de potencia stereo de 2 x 15 watos de salida. Está diseñada en base al circuito integrado TDA 2030. Dispone de protección contra inversión de polaridad de la alimentación y contra cortocircuitos de salida.



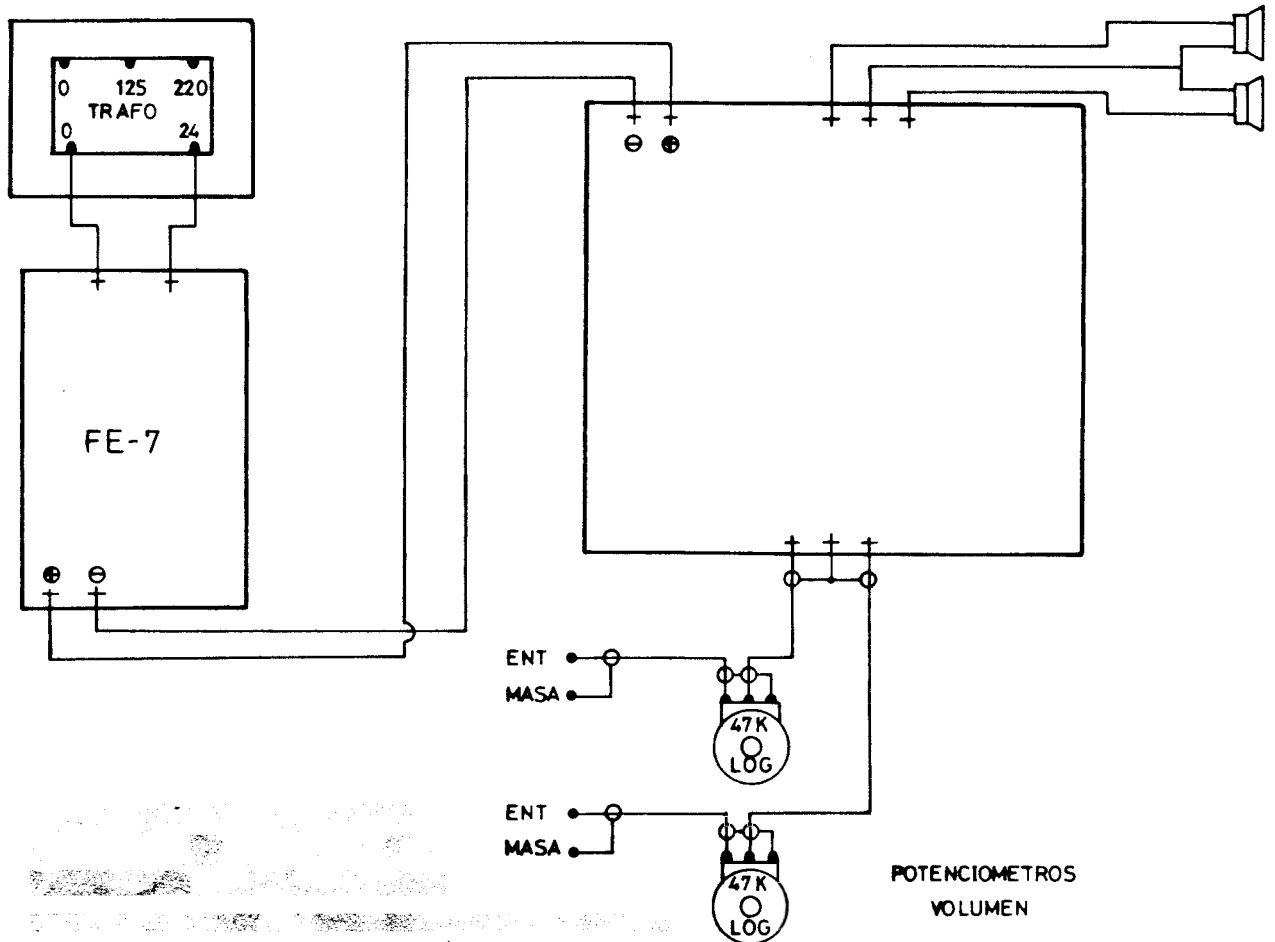
Instalación

El conexionado del circuito será según el siguiente esquema:

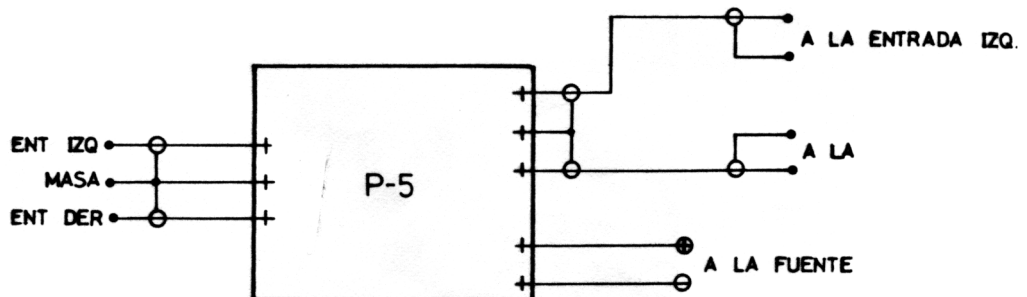


### Ejemplo de montaje

A continuación, pasamos a detallar un ejemplo de instalación para el conexionado de una etapa ES - 4, con su correspondiente fuente de alimentación FE - 7.



En mas de una ocasión se encontrará con que la señal disponible para aplicar a la etapa sea de poco nivel. En estos casos de bera usar un previo stereo, tipo P - 5.



NOTA . Para cualquier duda ó consulta técnica puede dirigirse a :  
CEBEK - Apartado de Correos 23.455 - 08080 Barcelona  
Teléfono : (93) 331.12.49