



TL-71 EMISOR I.R. de 8 CANALES.



El TL-71 es un emisor de infrarrojos para el control de un máximo de ocho salidas, situadas a un máximo de 4,5 m. Es únicamente compatible con teledemandos receptores de infrarrojos Cebek. Incorpora led indicador de funcionamiento, pila de 12 V., y caja de uso.

CARACTERÍSTICAS TÉCNICAS.

Tensión de Alimentación.....	Pila de 12 V. D.C. tipo A23.
Consumo mínimo, (sin emitir).....	0 mA.
Consumo máximo, (emitiendo).....	25,5 mA.
Frecuencia de modulación.....	36 KHz.
Alcance máximo aproximado.....	4,5 m.
Protección contra inversión de polaridad.....	Entrada de alimentación.
Medidas.....	106 x 61 x 24 mm.

FUNCIONAMIENTO.

FUNCIONAMIENTO. Al presionar cualquiera de los pulsadores debe apuntarse al mismo tiempo hacia el sensor del receptor; el circuito emitirá la señal de control, conectand la correspondiente salida del receptor. El tipo o duración de activación de la salida dependerá de la programación efectuada sobre ésta mediante el receptor. No obstante, el sistema I.R. emisor/receptor únicamente reconoce la pulsación a la vez de más de una tecla en el emisor, cuando se realiza por orden jerárquico de menor a mayor. Así, para activar al mismo tiempo los canales 3,6,7 y 8, primero debería pulsarse la tecla 3, para a continuación, sin soltar la anterior, presionar las teclas 6, 7 y 8, en dicho orden. La desconexión de estas salidas se producirá según fueron programadas, excepto las salidas monoestables, éstas se desconectarán al mismo tiempo cuando todas las teclas del emisor se liberen.

INSTALACIÓN Y MANIPULACIÓN.

ALINEACIÓN de los SENSORES. El frontal del sensor del receptor debe quedar al descubierto y orientado frontalmente hacia el sensor del emisor. Debido a las características propias del emisor, y el cono de detección del sensor receptor, puede jugarse con el rebote de la señal contra las paredes que estén próximas al mismo. Debe recordarse que al tratarse de una transmisión por I.R. se hace necesaria una cierta alineación entre emisor y receptor para que se produzca la transferencia de la señal.

Fig. 1. Alineamiento Emisor - Receptor.

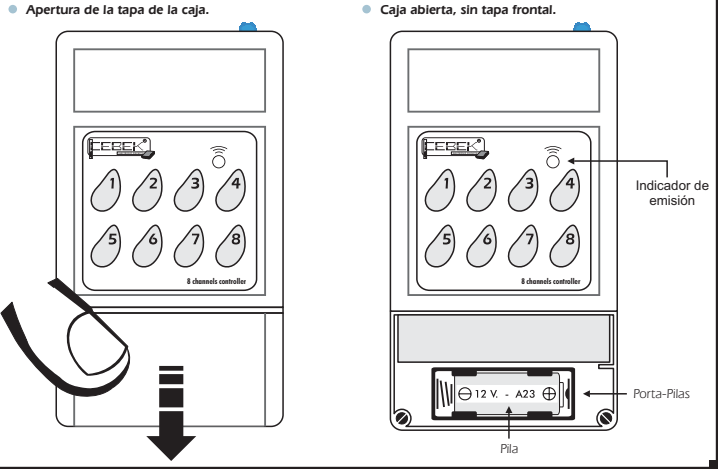


APERTURA de la CAJA y CAMBIO de la PILA. Cuando el led de emisión no se ilumine o lo haga a baja intensidad, indicará el agotamiento de la batería, situada en el interior de la caja. Ésta, podrá ser abierta simplemente mediante la presión hacia el exterior de la tapa extraíble. Obsérvese la ilustración. Con la tapa frontal separada del conjunto podrá accederse a la pila o batería. La nueva pila deberá ser idéntica a la anterior. 12 V., tipo A23.

INSTALACIÓN Y MANIPULACIÓN.

La pila a sustituir puede contener una pieza cilíndrica de plástico alrededor de la misma. Si es así, la pieza no debe ser desechada, sino extraída y colocada en la pila nueva del mismo modo en que se encontraba sobre la anterior. La función de este elemento es mantener bien ajustada la batería en el interior del porta-pilas. Por último, en la introducción sobre el porta-pilas debe observarse y respetarse la polaridad indicada, realizando la inserción cuidadosamente, sin forzar ningún elemento.

Fig. 2. Apertura de la caja.



GARANTIA E INCIDENCIAS TÉCNICAS.

Todos los módulos Cebek gozan de 3 años de garantía total en piezas y mano de obra. Quedarán exentos de ésta, averías o fallos producidos por causas ajenas al circuito, conexión, instalación o funcionamiento no especificados en la documentación del aparato, así como el trato o manipulación inadecuados. Además será necesario presentar la factura de compra del equipo para cualquier incidencia. La presente documentación puede ser revisada o cambiada sin previo aviso, no implicando responsabilidad alguna por parte de Fadisel S.L. El uso de cualquiera de los dispositivos de Fadisel S.L. citados en la presente documentación comporta la aceptación de las presentes condiciones de uso y garantía. Para contactar con el dep. técnico diríjase a: sat@cebek.com ó al fax. 93.432.29.95 ó por correo a la dirección: c/Quetzal, 17-21. (08014), Barcelona.



MORE! CEBEK's CEBEK dispone de muchos más módulos distintos que pueden interesarle. SOLICITE nuestro CATALOGO. O visite nuestra Web. www.cebek.com



TL-71 EMISSOR I.R. de 8 CANALS.



El TL-71 es un emisor d'infrarojos per el control d'un màxim de vuit sortides, situades a un màxim de 4,5 m. És únicament compatible amb teledemandaments receptors d'infrarojos Cebek. Incorpora led indicador de funcionament, pila de 12 V., i caixa d'ús.

CARACTERÍSTIQUES TÈCNiques.

Tensió d'Alimentació.....	Pila de 12 V. D.C. tipus A23.
Consum mínim, (sense emetre).....	0 mA.
Consum màxim, (emetent).....	25,5 mA.
Freqüència de modulació.....	36 KHz.
Abast màxim aproximat.....	4,5 m.
Protecció contra l'inversió de polaritat.....	Entrada d'alimentació.
Mides.....	106 x 61 x 24 mm.

FUNCIONAMENT.

FUNCIONAMENT. Al prémer qualsevol dels pulsadors s'haurà d'apuntar al mateix temps cap al sensor del receptor; el circuit emetrà la senyal de control, connectant la corresponent sortida del receptor. El tipus o duració de l'activació de la sortida dependrà de la programació efectuada sobre aquesta mitjançant el receptor. No obstant, el sistema IR emisor/receptor únicament reconeix la pulsació a la vegada de més d'una tecla en l'emissor, quan es realitza per ordre jeràrquic de menor a major. Així, per activar al mateix temps els canals 3, 6, 7 i 8, primer hauria de prémer la tecla 3, i a continuació, sense deixar l'anterior, prémer les teclcs 6, 7 i 8, en aquest ordre. La desconexió d'aquestes sortides es produirà segons varen ser programades, excepte les sortides monoestables, aquestes es desconectaran al mateix temps quan totes les teclcs de l'emissor s'alliberin.

INSTAL·LACIÓ I MANIPULACIÓ.

ALINEACIÓ dels SENSORS. El frontal del sensor del receptor haurà de quedar al descobert i orientat frontalment cap el sensor de l'emissor. Degut a les característiques pròpies de l'emissor, i l'angle de detecció del sensor receptor, pot jugar-se amb el rebot de la senyal contra les parets que estiguin properes a aquest. Cal recordar que al tractar-se d'una transmissió per I.R. es fa necessària una certa alineació entre l'emissor i receptor per que es produeixi la transferència de la senyal.

Fig. 1. Alineació Emissor - Receptor.

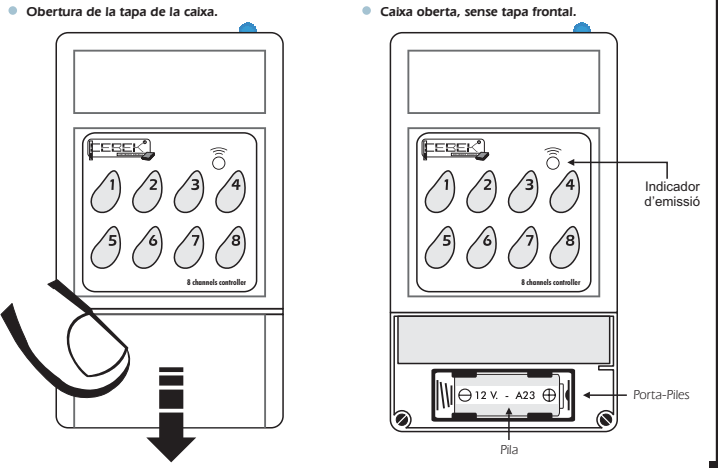


OBERTURA de la CAIXA i CANVI de la PILA. Quan el led d'emissió no s'illuminari o ho faci a baixa intensitat, indicará l'esgotament de la bateria, situada a l'interior de la caixa. Aquesta, podrà ser oberta simplement mitjançant la pressió cap a l'exterior de la tapa extraíble. Observi's la il·lustració. Amb la tapa frontal separada del conjunt podrà accedir-se a la pila o bateria. La nova pila haurà de ser idèntica a l'anterior. 12 V., tipus A23.

INSTAL·LACIÓ I MANIPULACIÓ.

La pila a substituir pot contenir una peça cilíndrica de plàstic al voltant de la mateixa. Si es així, la peça no ha de ser llençada, sinó extreta i col·locada en la pila nova de la mateixa manera en que es trobava sobre l'anterior. La funció d'aquest element es mantenir ben ajustada la bateria en l'interior del porta-piles. Per últim, en la introducció sobre el porta-piles haurà d'observar-se i respectar-se la polaritat indicada, realitzant la inserció acuradament, sense forçar cap element.

Fig. 2. Obertura de la caixa.



GARANTIA I INCIDÈNCIES TÈCNiques.

Tots els mòduls Cebek compten amb 3 anys de garantia total en components i mà d'obra. Quedaran exempts d'aquesta, avaries o problemes produïts per causes alienes al circuit, connexió, instal·lació o funcionament no especificats a la documentació del aparell, així com el tracte o manipulació inadeguats. A més serà necessari presentar la factura de compra de l'equip per a qualsevol incidència. La present documentació pot ser revisada o canviada sense previ avís, no implicat responsabilitat alguna per Fadisel S.L. L'ús de qualsevol dels dispositius de Fadisel S.L. citats en la present documentació comporta l'acceptació de les presents condicions d'ús i garantia. Per contactar amb el dep. Tècnic adreçis a: sat@cebek.com ó al fax. 93.432.29.95 ó por correo a la direcció: c/Quetzal, 17-21. (08014), Barcelona.



MORE! CEBEK's CEBEK disposa de molts més mòduls diferents que poden interessar-li. SOLICITI el nostre CATÀLEG. o visiti'n a www.cebek.com