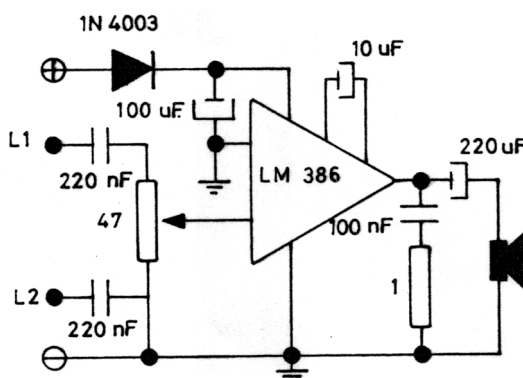


AMPLIFICADOR TELEFONICO.

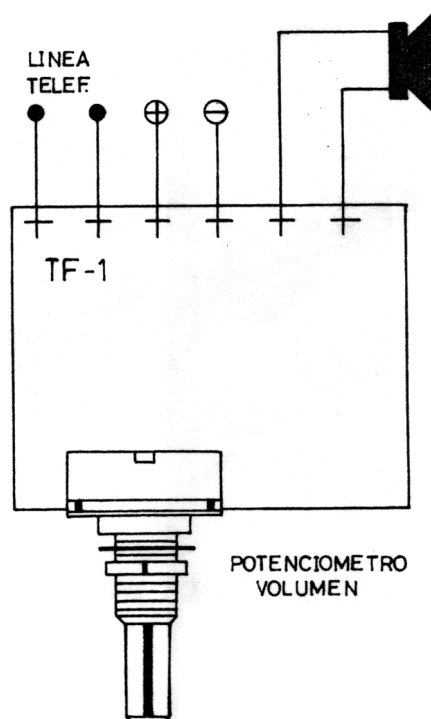
- Permite amplificar el sonido de la conversación telefónica, facilitando la audición.
- Indicado para facilitar la escucha de líneas telefónicas en malas condiciones; para personas con problemas de audición, así como para una escucha múltiple de una conversación.
- Funcionamiento de 6 a 12 Voltios, pudiendo usar pilas o fuente FE - 2.
- Altavoz incorporado para facilitar un montaje rápido y cómodo.

CARACTERISTICAS TECNICAS.

Tensión de alimentación.....	de 6 a 12 V. C.C.
Consumo medio.....	50 mA.
Potencia de salida.....	1 W.
Impedancia de salida.....	4 - 8 ohms.
Protección inversión polaridad.....	SI.



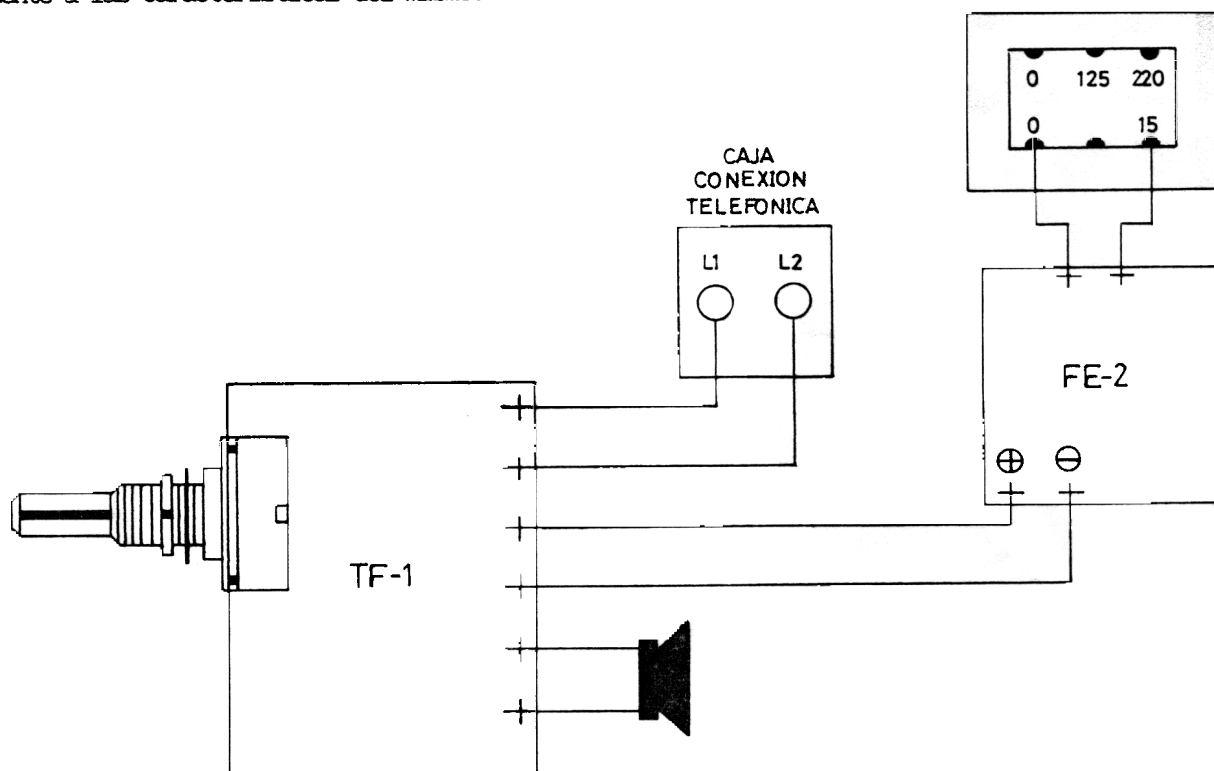
CONEXIONADO:



CEBEK también fabrica temporizadores, fotocélulas, automatismos, reguladores, fuentes de alimentación, circuitos de telefonía, contadores, lasers discoteca, etapas de potencia, previos, alarmas,..., y un largo etc. hasta llegar a una gama de más de 180 módulos electrónicos. PIDA NUESTRO CATALOGO .

EJEMPLO DE INSTALACION.

Seguidamente le ponemos un ejemplo práctico de instalación típica, compuesta del módulo TF - 1 y la fuente de alimentación necesaria para el mismo, la cual será una FE - 2, que se adapta plenamente a las características del mismo.



CONSEJOS DE INSTALACION.

Para obtener un correcto funcionamiento del módulo siga los siguientes consejos:

- Instale el circuito en una caja de plástico a ser posible que incluya rejilla de altavoz en la misma. Si usa pilas en vez de fuente de alimentación, procure que la caja también incluya portapilas. Consulte con su distribuidor.
- No utilice otro altavoz que el incluido, ya que podría dañar el módulo.
- Para conectar el circuito a la línea telefónica le recomendamos use un conector normalizado como los empleados en telefonía. Consulte con su distribuidor.

VERIFICACIÓN DEL CIRCUITO.

Compruebe que tiene todas las conexiones correctas. Ponga el potenciómetro de volumen al mínimo y conecte la alimentación. Descuelgue el teléfono y vaya subiendo lentamente el volumen hasta oír con claridad el típico tono del teléfono.

Observe que si sube mucho el volumen se produce un fuerte pitido, efecto Larsen, solo basta con alejar el altavoz del teléfono y bajar el volumen.

Para oír la conversación llame a un amigo suyo, y compruebe como se puede oír toda la conversación a través del altavoz.

NOTA. El circuito puede ser instalado en cualquier punto de la red telefónica, por ejemplo puede tener el teléfono en una habitación y el circuito en otra diferente.

NOTA. Para cualquier consulta técnica diríjase a:
CEBEK - Aptado de Correos 23.455 - 08080 BARCELONA

Telf. (93) 331.12.49 (de 9 H. a 14 H.)
Fax (93) 432.29.95 (durante las 24 Horas)

GARANTIA: Todos los circuitos CEBEK están garantizados por 1
AÑO a partir de la fecha de compra.