



FM-1

MINI-EMISORA F.M.

La FM-1 es una mini-emisora de F.M. indicada para iniciarse en la radio difusión. Emite en el margen de frecuencias de la banda comercial, de 88 a 108 MHz., realizándose la recepción a través de cualquier aparato de radio con F.M.

Incorpora micrófono.

Funciona de 9 a 15 V. C.C. Fuente recomendada FE-2 o batería de 12 V.

Incorpora protección contra la inversión de polaridad y bornes de conexión.

CARACTERISTICAS TECNICAS.

Tensión de Alimentación. 12 V. C.C. (De 9 a 15 V. C.C.).

Consumo medio. 50 mA.

Frecuencia de Emisión. De 85 a 110 Mhz.

Protección contra inversión de polaridad. Si.

Medidas. 69 x 39 x 20 mm.

FUNCIONAMIENTO.

ALIMENTACION DEL MODULO. La FM-1 debe ser alimentada con una tensión de 12 V. C.C. adecuadamente estabilizada, por ello le sugerimos no utilice simples alimentadores ni rectificadores, que afectarán negativamente al funcionamiento del circuito, sino una fuente de alimentación. Le recomendamos la FE-2, que se adapta perfectamente a las necesidades del circuito, o para aplicaciones portátiles una batería de 12 V.

Instale un fusible y un interruptor como indica el dibujo. Ambos son imprescindibles para la adecuada protección del módulo y para su propia seguridad, tal y como refleja la norma CE.

Consultada la disposición de la salidas de la fuente o batería, una el positivo y negativo de la alimentación a la entrada correspondiente del borne indicado en el dibujo. Procure que los cables sean lo más cortos posible. Cerciérese que ha realizado correctamente el montaje.

CONEXION DE LA ANTENA. La antena de la FM-1 puede ser cualquier varilla metálica de 72 cm. de longitud, como por ejemplo la antena de un receptor comercial de radio. Procure instalar la antena directamente sobre su salida en el circuito. Si por cualquier razón debe utilizar cable para esta conexión, éste deberá de ser apantallado y nunca podrá exceder los 20 cm. de longitud.

No conecte nunca el circuito a la alimentación sin estar la antena conectada, ya que podría dañar los transistores de salida. Procure que el cable positivo de la antena, "el vivo", nunca haga contacto con la caja donde instale el módulo.

INSTALACION. Es completamente imprescindible, para el correcto funcionamiento del módulo que realice el montaje en una caja metálica, y una la masa a esta.

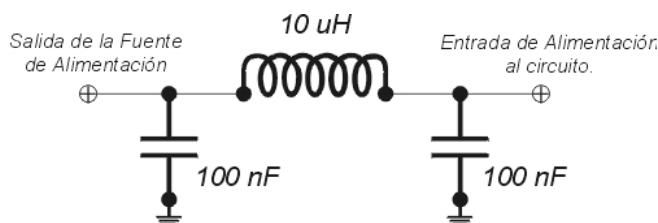
FUNCIONAMIENTO. Para ajustar la emisora utilice cualquier aparato comercial de radio con F.M. Coloquelo a una distancia superior a 3 m. de la FM-1 y ajuste la recepción entre los 100 y 104 Mhz, (final del dial).

Asegúrese de tener la antena conexionada al circuito y seguidamente conecte la alimentación.

Utilizando un destornillador de plástico, ajuste la frecuencia de emisión del módulo variando lentamente el trimer.

Cuando oiga un zumbido en el aparato receptor, ajuste la frecuencia hasta que en el receptor aparezca el sonido que emita a través del micrófono.

RUIDO en ALIMENTACIÓN. Si debido a la alimentación, a través de ésta se propagasen parásitos que afectasen la claridad del sonido, deberá aplicarse el siguiente filtro de red entre la entrada de alimentación del circuito y la fuente.

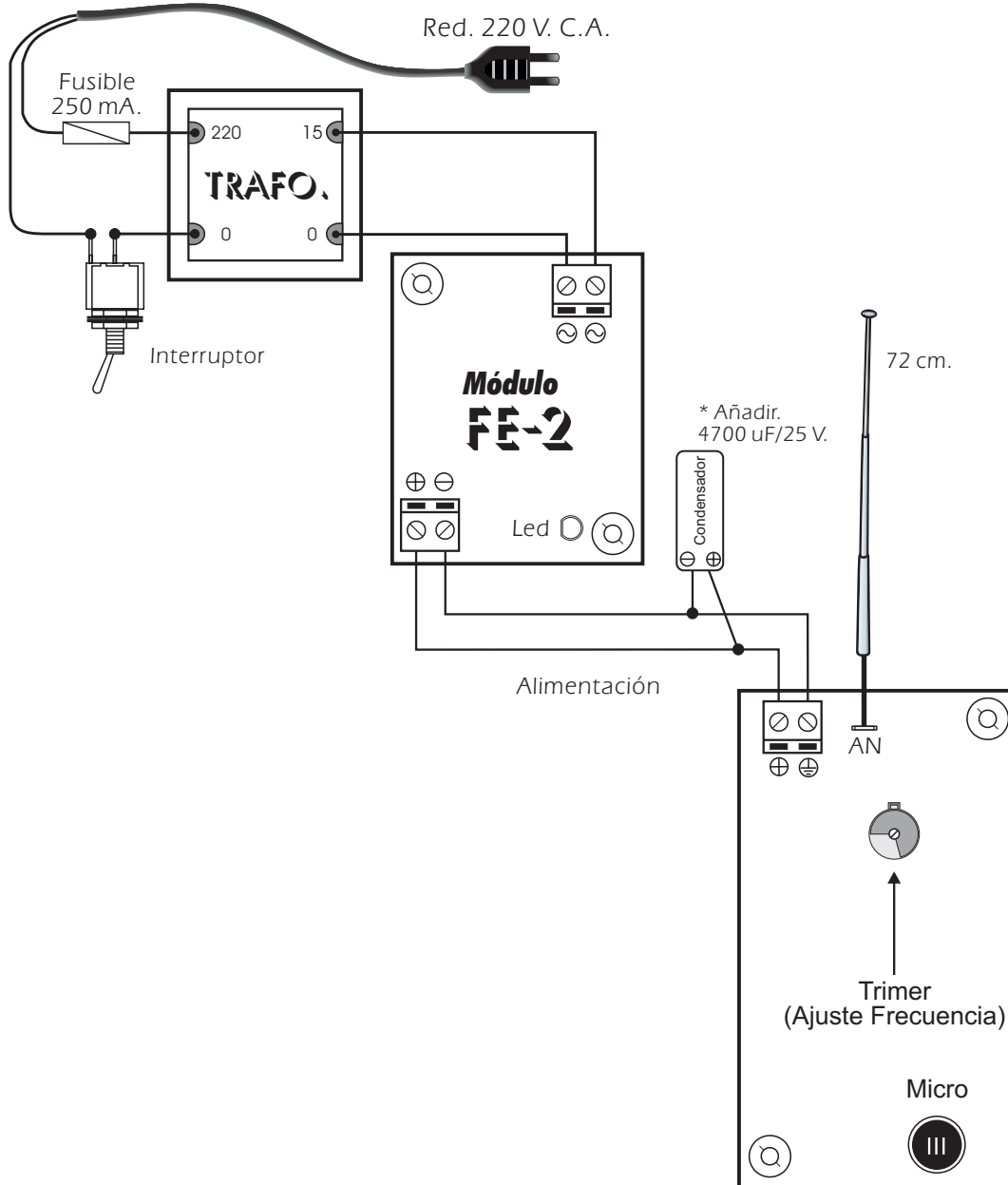




EMISORAS F.M.

FM-1

CONEXIONADO GENERAL.



CONSULTAS TECNICAS.

Para cualquier duda o consulta técnica dirijase a nuestro Dpto. Técnico.

- Por Fax. 93.432.29.95 | E-Mail, sat@cebek.com | Correos. c/Quetzal, 17-21. Entlo.2ª (08014) BARCELONA.

- Conserve la factura de compra de este módulo. En una posible reparación deberá adjuntar una copia de ésta.

El no presentarla junto al módulo anulará automáticamente la garantía del producto.

Todos los circuitos CEBEK gozan de 3 AÑOS de GARANTIA TOTAL en mano de obra, piezas y componentes a partir de la fecha de compra.

GARANTIA

3
TOTAL

Rev. 9708

MÁS 300
MODULOS.

CEBEK también fabrica más de 300 módulos distintos que pueden interesarle. SOLICITE GRATUITAMENTE NUESTRO CATALOGO. O visite nuestra Web.

[Http://www.cebek.com](http://www.cebek.com)